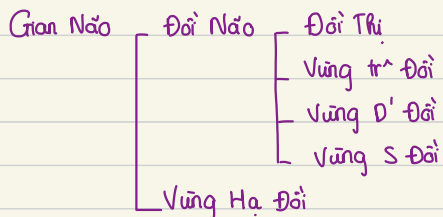


Gian Não

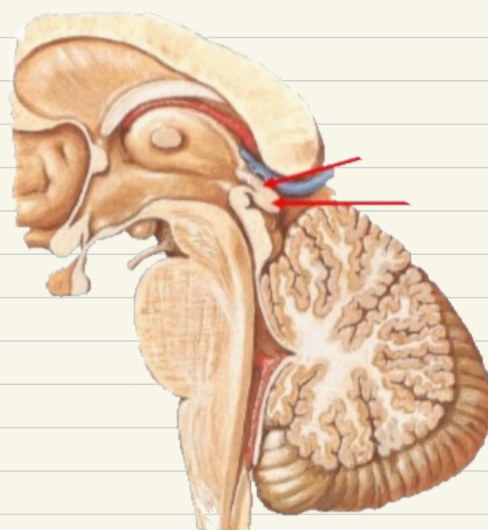
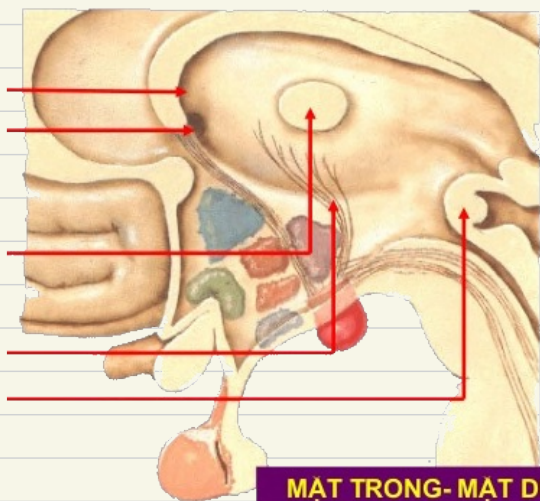
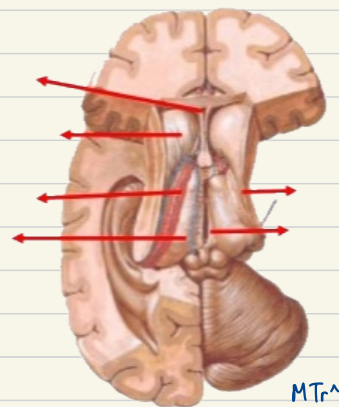
- Nằm vùi ở d', giữa 2 bán cầu Đại Não
 ↳ Nơi liên 2 bán cầu



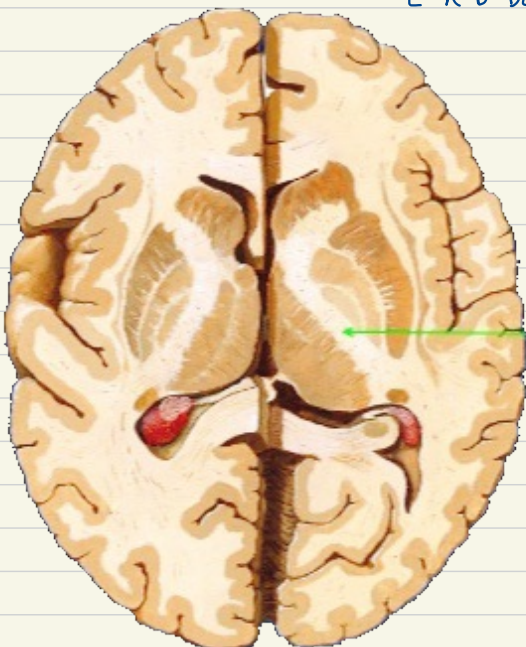
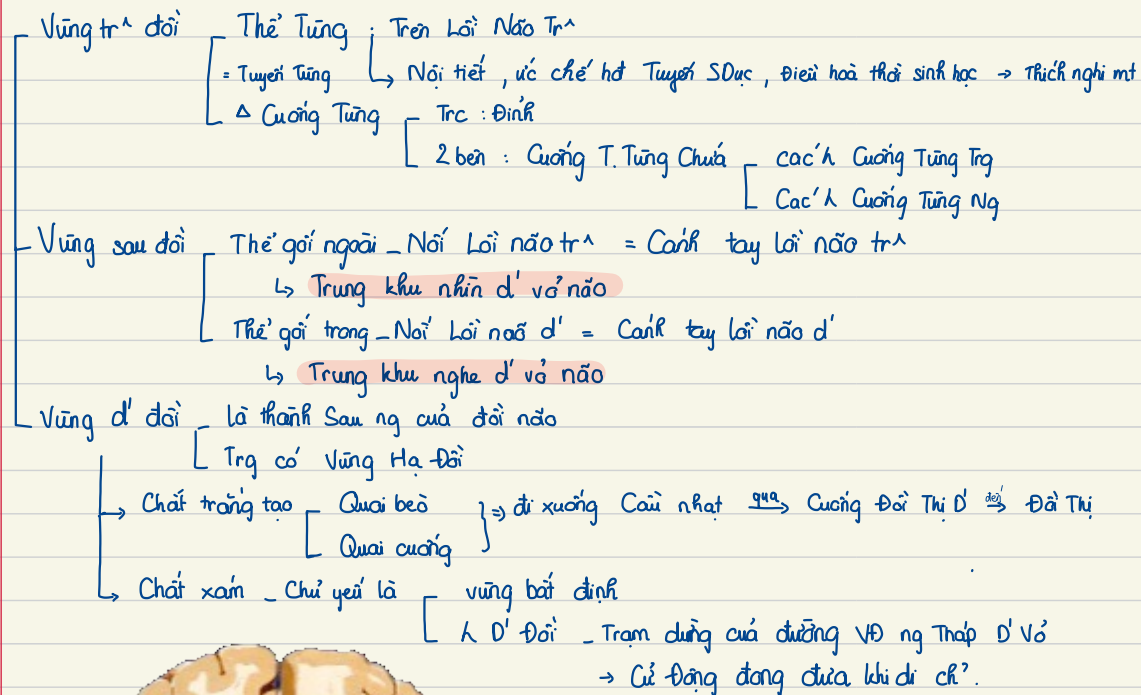
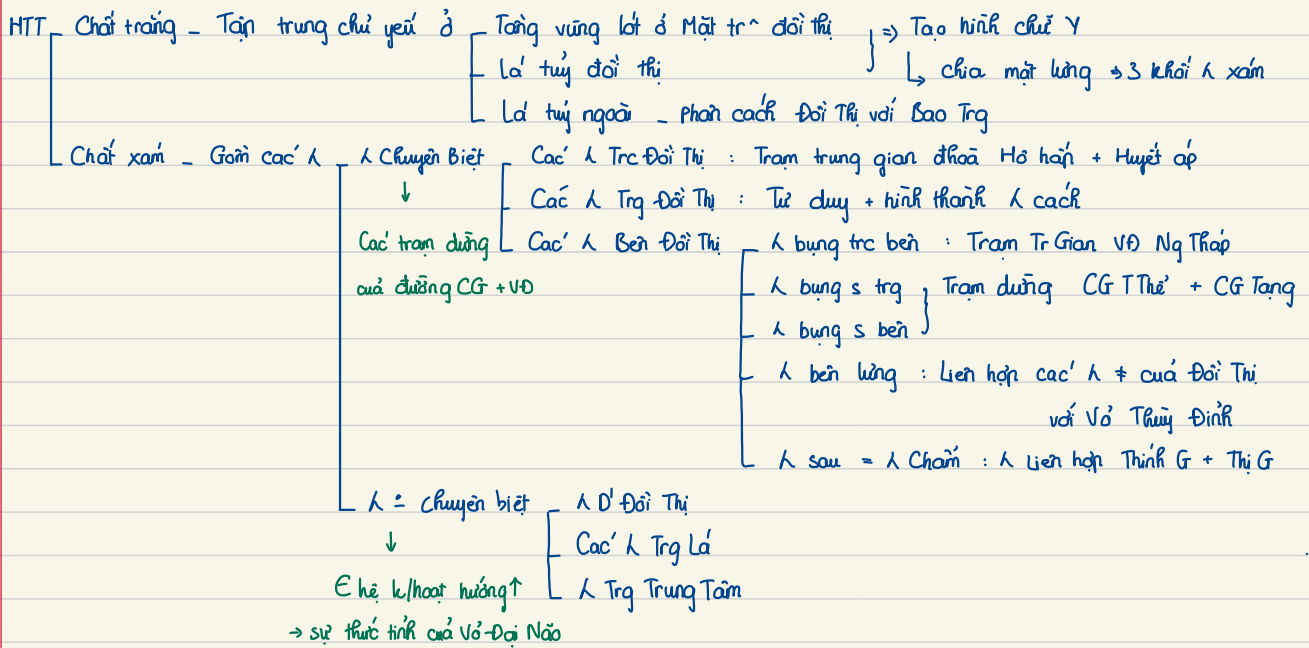
Minhmaps-Tina

Đồi não - Đồi Thị - HTN

- 2 Khối Chất xám hình xoắn nằm 2 bên
- Đối xứng qua đường giữa, cách nhau = NT III
- 4 mặt
 - Mặt trq
 - Mép dính Gian Đồi Thị } đôi chất trắng nối 2 bên
 - ↳ Lq: **Mép saw, Lõn não** } → có dẫn truyền TK
 - Cường T. Tủy
 - R~ Hạ Đồi - Ngăn cách Đồi Thị với Vùng Hạ Đồi
 - ↳ Lõ Gian ĐT → Thông dịch giữa Thất
 - ng
 - Lõn, dính bán cầu đại não cùng bên
 - ↳ Lq: **Λ dưới, bao trong**
 - tr^
 - Tam Mạch mạc NT Bên
 - ng
 - R~ Thị Văn
 - Sán Đồi Thị
 - ↳ hẹp → tạo sán NT Bên
 - trq rộng - Tầng Vừng
 - 2 bên
 - trq Vành Tủy Đồi Thị
 - ng Vành Tủy Cùng
 - d'
 - trc-trq: Liên tục Vùng Hạ Đồi
 - s-ng: Liên tục Vùng D' Đồi
- 2 dài



Gian Não



Bao trắng

Gian Não

Hạ Đồi

Là vùng trước nhất của Gian Não

= Móng tay cái

→ TK - N.Tiết quan trọng → Tuyến Yên

HTN

Sân và thành bụng bên của NT III

Thế vú

Củ xoáy

Phễu = cuống T. Yên → T. Yên

Dải thị - Giao thoa thị

Lá tận cùng

HT Trg

Chất trắng : tạo bởi bó sợi

Vỏ não tử Hải Mã

Vỏ tận cùng tử Thế Hành A

Bó não trc tử vùng khứu của Thùy Trán

Bó Đồi thị Hạ Đồi

Bó bề nhất Hạ Đồi

và

bó sợi của vùng Hạ Đồi

Bó vú thị

Bó vú trán

Thố quanh rão thất

Bó dọc lưng

Dải tr^ thị

Tuyến Yên

→ Các bó sợi truyền

Chất xám → A Vùng Hạ Đồi Ng - Các A Củ

A Vùng Hạ Đồi Trg

A Tr^ Thị } Trung khu cảm giác

A Bụng Trg

A Cảnh Não Thất : Tr Khu Toá t°

A Trc Thị Trg } Điều hoà nội tiết T. Yên

A Trc Thị Ng

A Lưng trg : Tr Khu Bảo tồn và Tạo t°

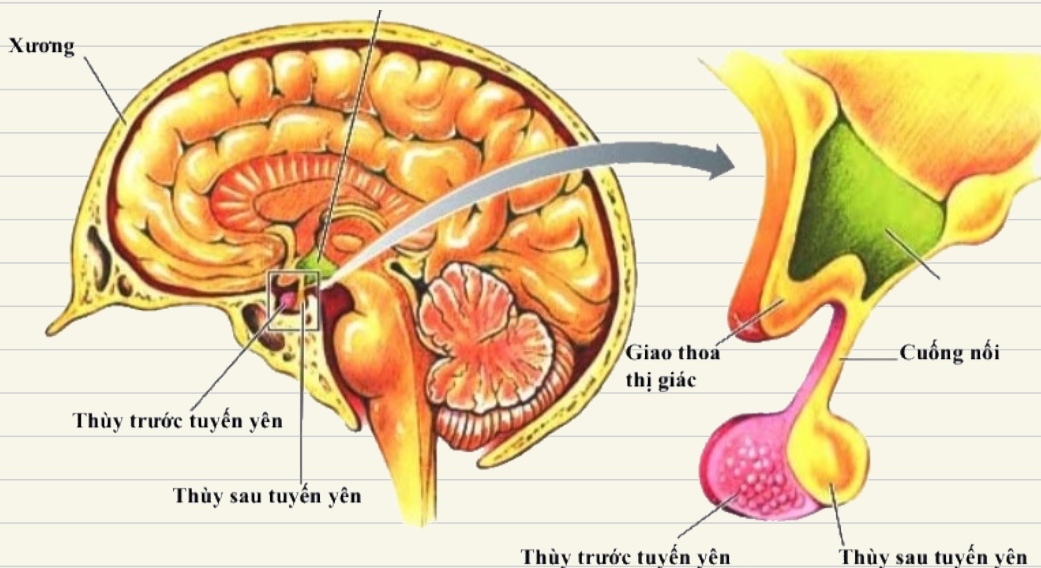
A Sau : Tr Tâm No

A Thế Vú Ng } Tr Tâm Khát + điều hoà lượng nước vào, Vào đầu

A Thế Vú Trg

⇒ Vùng hạ đồi → hốt của TK Tự Chứ

Trung tâm điều hoà lượng ăn vào, cân bằng lượng nước của cơ thể, nội tiết tuyến yên



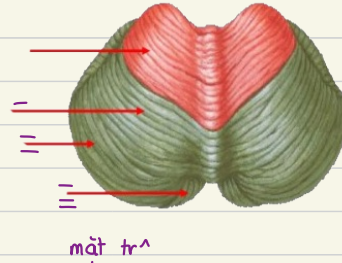
Tiểu Não

Nguyễn Thị Minh Hằng
2022

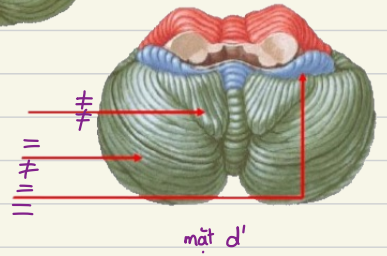
- Nằm trq Hố Sọ Sau
- Tr[^] - kền Tiểu Não → Ngăn cách với Thủy Chối
- D' + s - Tựa lên X. Chối
- Trc - Định mặt sau thân não = 3 đôi cuống tiểu não

HTN 2 Bán Cầu Tiểu Não 2 bên

- TThủy k
- TThủy Đón
- TThủy Bán Nguyệt Tr[^]
- TThủy Bán Nguyệt D'
- TThủy Hai Thân
- Hành k Tiểu Não
- Nhưng Não



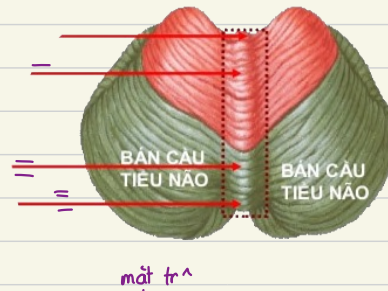
mặt tr[^]



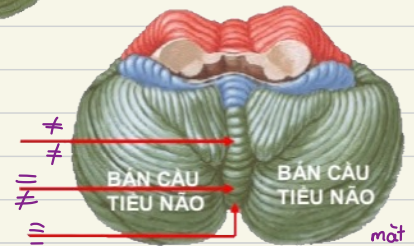
mặt d'

Thủy nhộng - ở giữa

- Tiểu thủy Tr Tâm
- TThủy Đỉnh
- TThủy Chếch
- TThủy Lá
- TT Củ
- TT Tháp
- TThủy Lưỡi gà
- Cục não ???
- Lưỡi Trâm

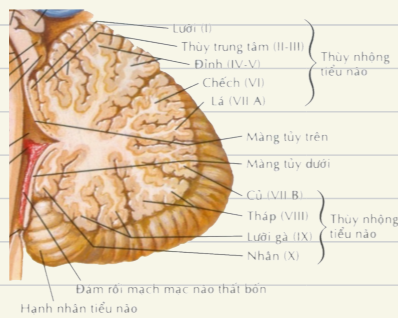


mặt tr[^]



mặt d'

- 4 Khe
- Khe Ngang
 - Khe Chính
 - Khe Phụ
 - Khe Sau Bên



HT Trong Chất trắng - Thế Tuỷ → Toá ra các Lá Trắng vào Vỏ T'N
↳ Cây Sống T'N

Chất xám Giông Đại N
Tập trung tại 2 nơi

Vỏ T'N : Lớp chất xám ở ng
Cac' k xám chìm trong Thế Tuỷ
Gồm 4 k

- k Mái
- k Cầu
- k Răng
- k Nút

