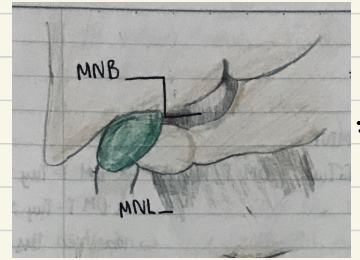
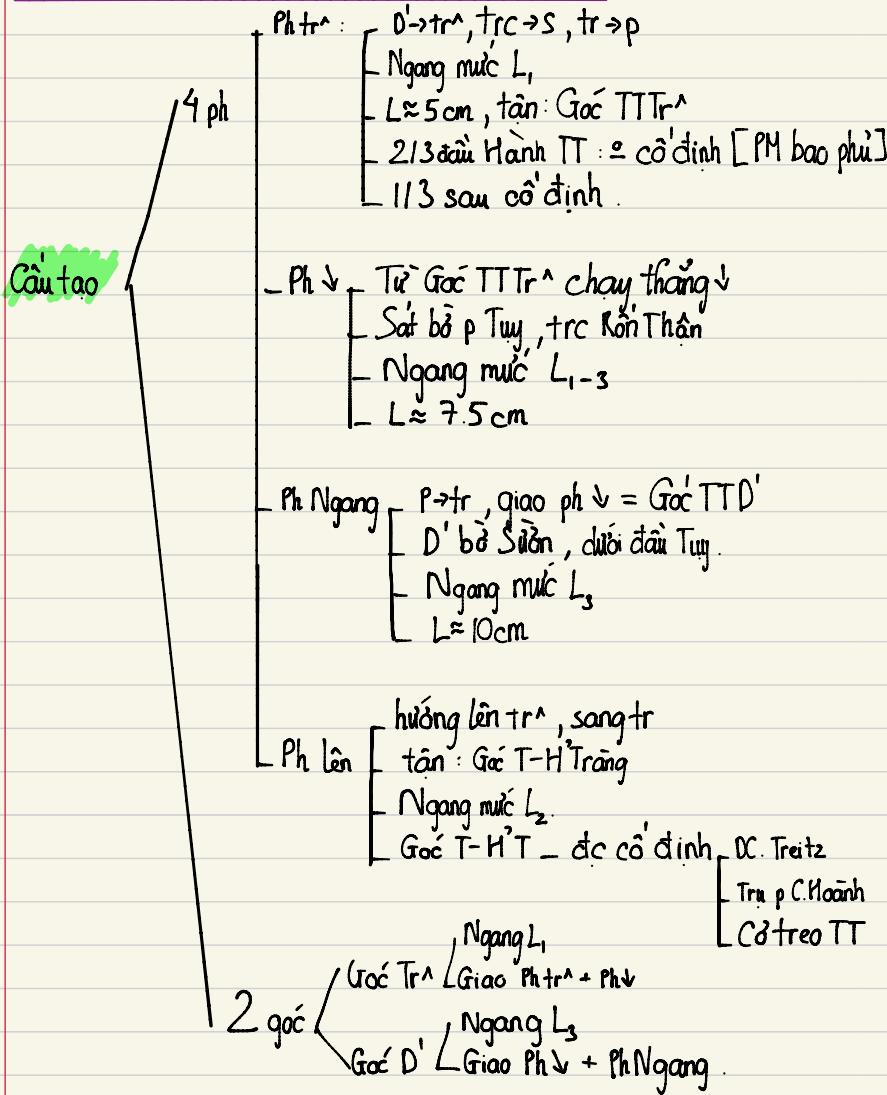
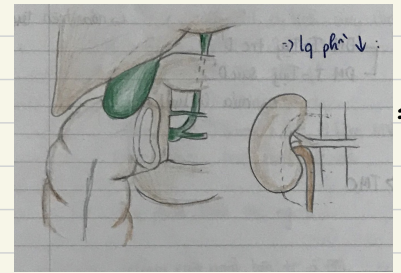


# Tả Trạng

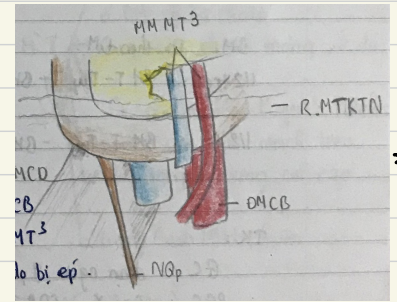
**Đại cương** - là đoạn đầu RNan, Nội H' Trạng tại Góc Tá-H' Trạng  
 - L: 12 thân  $\approx$  25cm, hình chữ C, bọc quanh đầu Tụy.  
 - TT được cố định gần hết [Hành TT: di động]  
 - Chức năng: Tiêu hoá thức ăn



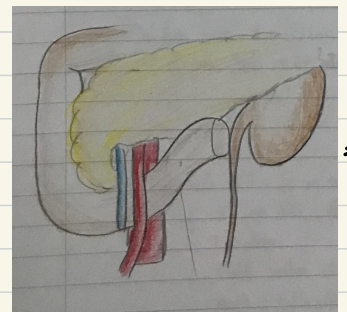
$\Rightarrow$  Lq



$\Rightarrow$  Lq



$\Rightarrow$  Lq



$\Rightarrow$  Lq

**ĐM.C'B**

- ĐM Thân Tạng - ĐM.GC - ĐM.V-TT - ĐM Tá'-Tụy - ĐM.T-Tụy Tr<sup>^</sup> - ĐM.T-Tụy Trc Tr<sup>^</sup> - ĐM.T-Tụy S Tr<sup>^</sup>
- ĐM.MTrTrTr<sup>^</sup> - ĐM.T-Tụy D' - ĐM.T-Tụy Trc D' - ĐM.T-Tụy S D'

TM.T-Tụy Tr<sup>^</sup>

TM.T-Tụy D' - TM.MTrTrTr<sup>^</sup> - TM.Của

**Bạch mạch**: Đi theo ĐM.

1/2 tr<sup>^</sup>: ĐM.T-Tụy  $\rightarrow$  BH.V-Tá' Trạng - BH.Thân Tạng

1/2 D': ĐM.T-Tụy  $\rightarrow$  BH.MTrTrTr<sup>^</sup>

Mindmaps-Tina  
 Cùng học Y khoa  
 Lq