

8 Đôi dây TK Cổ :

TK Giữa

hình đường đi tổng quát



Đám rối TK Cánh tay tạo bởi rễ trước của C₄, C₅, C₆, C₇, C₈, T₁

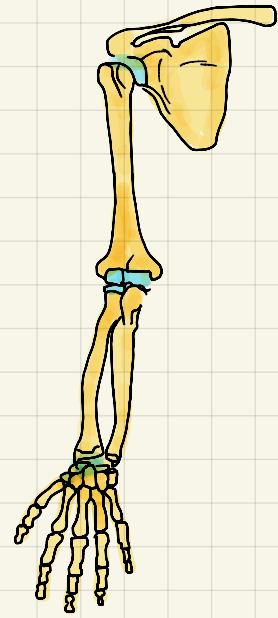
→ TK Giữa tạo bởi

- Rễ ngoài từ Bó Ngoài
- Rễ trong từ Bó Trong

Chạy dài từ nách → tận cùng bàn tay

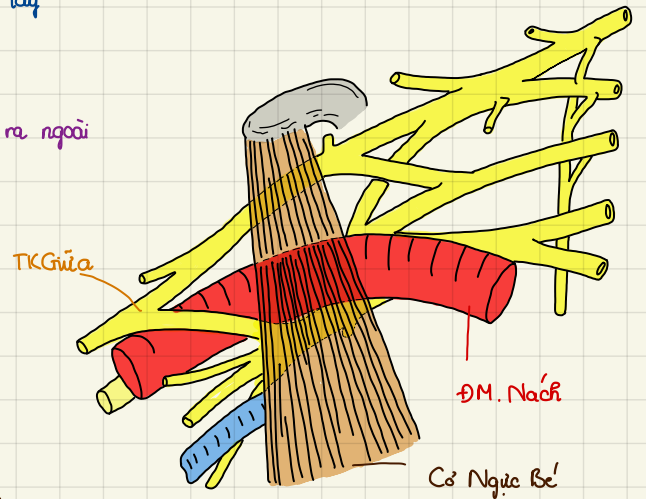
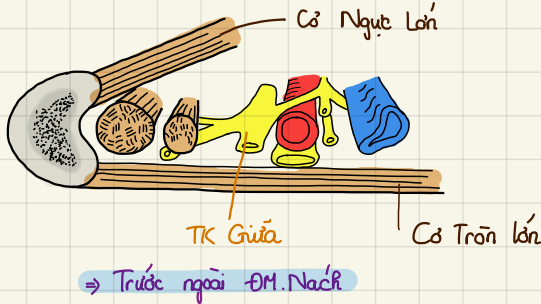
Chia thành các vùng

- Tại nách
- Cánh tay
- Khuyết trước
- Cẳng tay
- Cổ tay
- Bàn tay



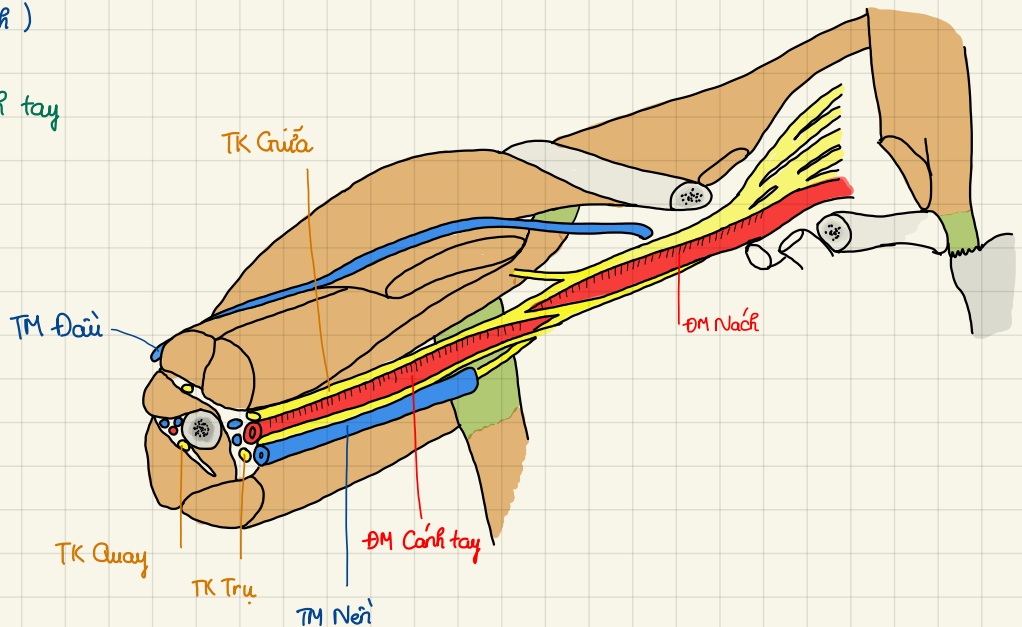
* Tại nách (không nhánh)

- TK Giữa chạy chéo xuống dưới và ra ngoài
⇒ Trước ngoài ĐM. Nách



* Tại cẳng tay (không nhánh)

ĐM Nách chạy trong ống cẳng tay



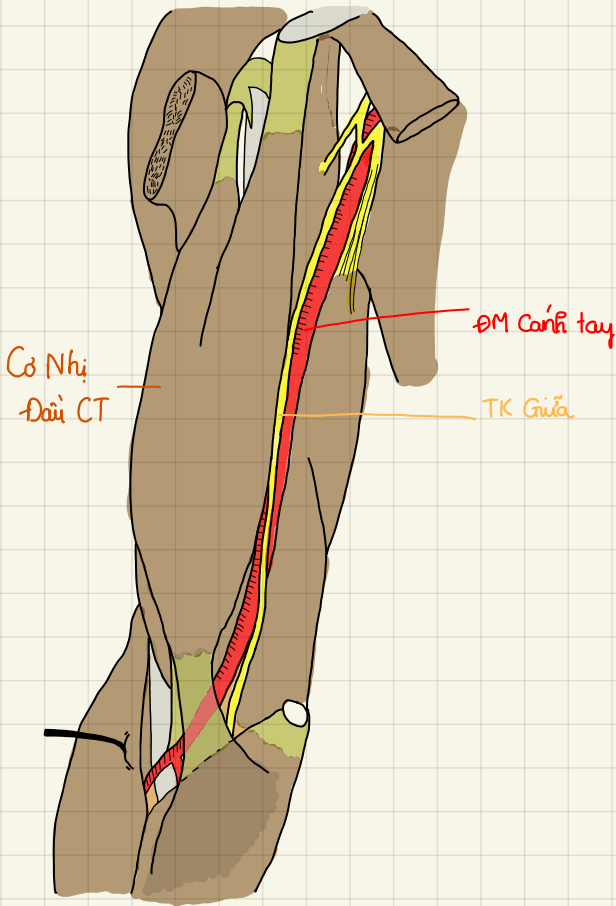
Mindmaps-Tina

Lyph

Cùng học Y khoa

8 Đôi dây TK Cổ

TK Giữa

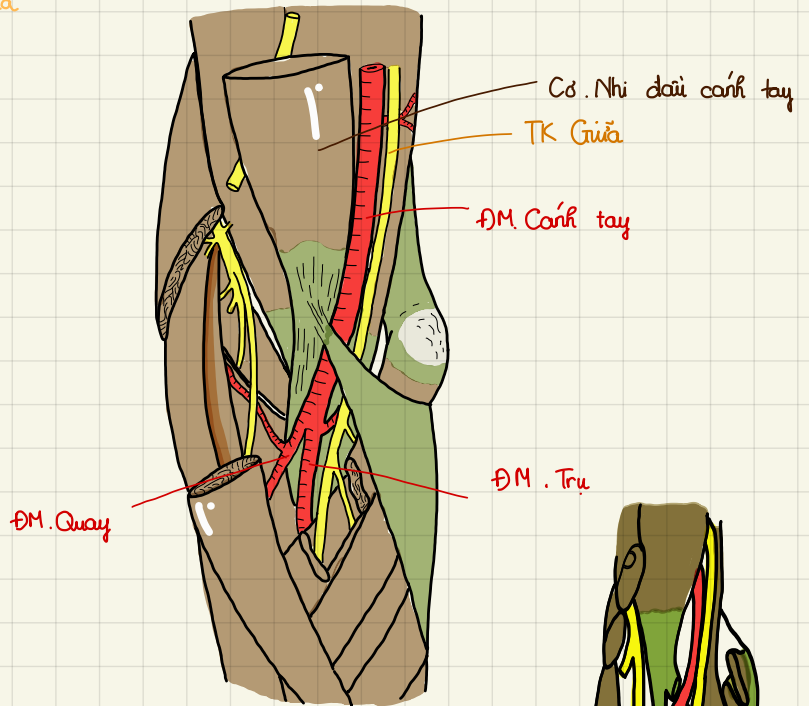


* Tại cánh tay (không cho nh'nh)

ĐM Naột chạy trong ống cánh tay

↓ sau đó

bẻ chéo trước ĐM từ ngoài vào trong
theo hình chữ X kéo dài



* Khuyết trước

TK Giữa chạy vào rãnh nhĩ dài trong
(trong ĐM Cánh tay)

⇒ Cho các nh' đến một số cơ của vùng cẳng tay trước liên quan qua

* Cẳng tay

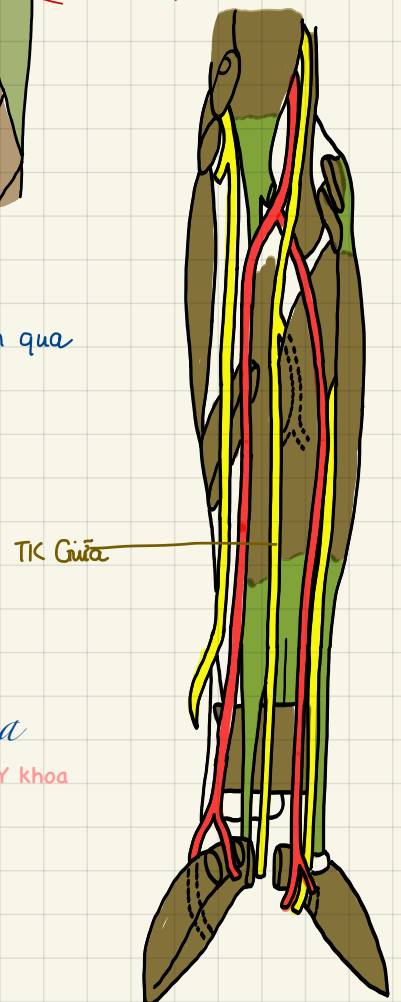
Tại nơi ĐM CTay chia nhánh tận

TK Giữa lách giữa 2 đầu C. Sợi tròn

↓
bẻ chéo ĐM Tru

↓
chạy vào giữa trục cẳng tay

↓
chạy sau C. Gai các ngón tay nông



Mindmaps-Tina

Cùng học Y Khoa

Luỳnh
3/2/2020

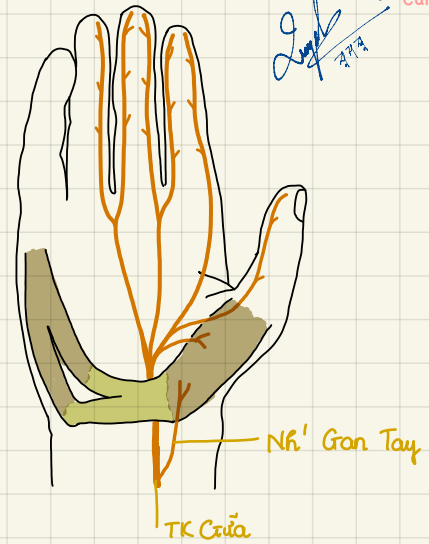
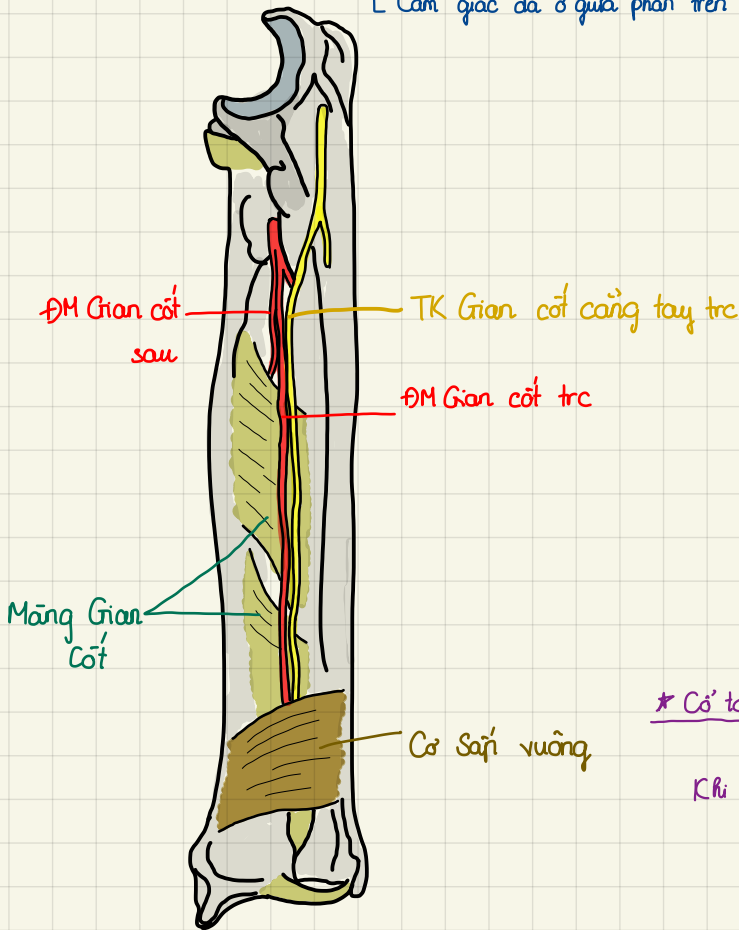
8 Đôi dây TK Cổ :

TK Giữa

* Cẳng tay

- Các nhánh
- Các nhánh cơ → đến các cơ ở
 - lớp nông
 - C. Sấp tròn [vùng cẳng tay trước]
 - C. Gập cổ tay quay
 - C. Gập tay dài
 - lớp giữa
 - C. Gập nông các ngón
 - TK Gian cốt cẳng tay trước
 - đi cùng ĐM. Gian Cốt trước
 - Cho nh' vận động các cơ lớp sâu
 - C. Gập ngón cái dài
 - 2 bó ngoài C. Gập chung các ngón
 - C. Sấp vuông
 - Nhánh Gan tay
 - tách ở tr' hãm các gân gập
 - Cảm giác da ở giữa phần trên vùng gan tay

Mindmaps-Tina
Cùng học Y Khoa

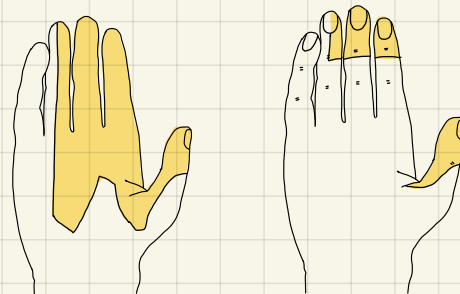
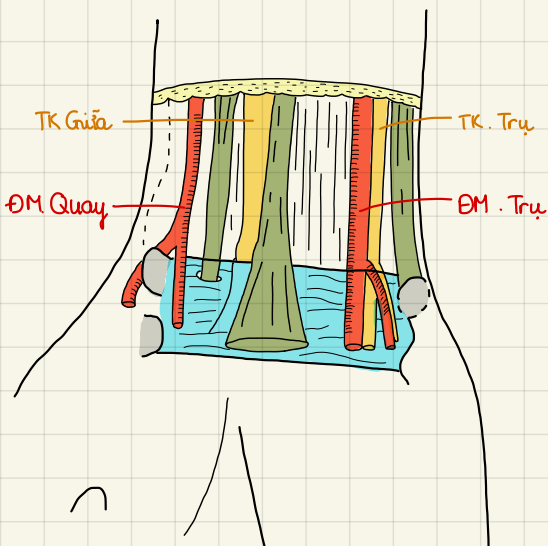


* Cổ tay :

Khi cơ thu lại thành 4 gân gập
 Dây TK Giữa chạy trước gân gập nông ngón trỏ
 ↳ ngoài gân gập nông ngón giữa
 Cùng các gân gập

Chui qua ống cổ tay, dưới hãm các gân gập

Xuống gan tay



⇒ Cảm giác của TK Giữa